

# FORMA

*Durugu*

**INLei**<sup>®</sup>  
ECCellenza MADE IN ITALY

*Переверните сторону*



Добро пожаловать в мир InLei®, который постоянно развивается и стремится к инновациям, чтобы превосходить и удовлетворять самые изощренные запросы экспертов в области ламинирования ресниц и создания взгляда.



InLei® FORMA (со смещенным центром) - универсальная промежуточная форма между валиками ONLY (округлый изгиб) и ONLY1 (пологий изгиб).

**InLei**<sup>®</sup>  
ECCellenza MADE IN ITALY





# InLei® FORMA

технические характеристики

2



Форма валиков в виде полумесяца анатомически повторяет изгиб века, благодаря уникальному мягкому силикону.



*Полумесяц*

Специальные вертикальные линии на лепестке валика помогают задавать параллельное направление при выкладке ресниц на валике.

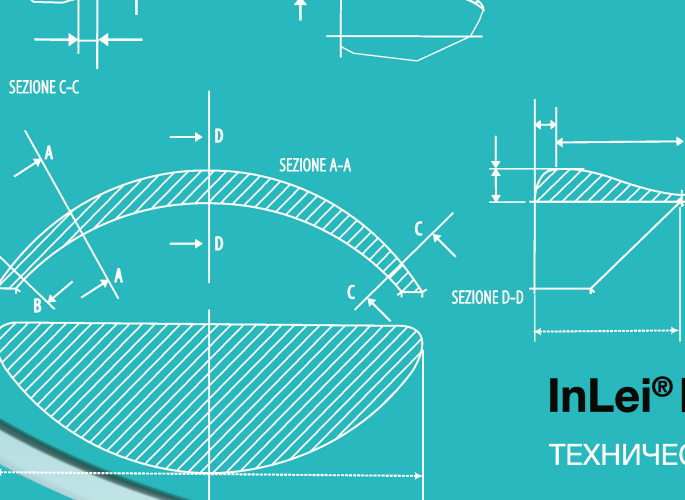


*Линии*



*Переверните страницу*





## InLei® FORMA

ТЕХНИЧЕСКИЙ ЛИСТ



Форма для правого и левого глаза отличаются. Правый валик отмечен маленьким штрихом.

*Отличия*

Глянцевая внутренняя поверхность валика, контактирующая с кожей, создана для улучшения фиксации валика с веком. Это позволяет в большинстве случаев фиксировать валик без клея.



*Глянцевые*

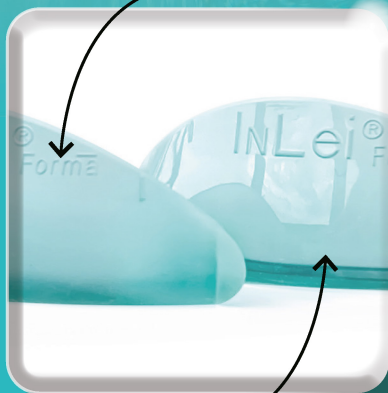
# Гипоаллергенные



Изготовлены из 100% гипоаллергенного платинового силикона высочайшего качества. Обработка и дезинфекция производится с помощью InLei® F PLUS, а также подлежат стерилизации в сухожаре/автоклаве.

В наборе 2 матовых с внешней стороны валика и 2 глянцевых (всего 4 пары).

# Матовые



# Глянцевые

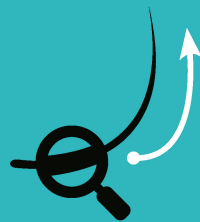


## InLei® FORMA

ТЕХНИЧЕСКИЙ ЛИСТ



Удобная и уникальная форма. Тело валика плавно переходит в лепесток. Подходит для разной длины ресниц.



*Универсальны*

**Интенсивность завитка полностью зависит от длины натуральных ресниц.** Точка перегиба у валика позволяет получить представление о том, в какой части ресниц будет максимальный изгиб.

Результат зависит от исходной длины ресниц:

- если ресницы достаточно длинные, то будет яркий эффект подъема от корня.
- если ресницы короткие - получим изгиб в центральной части.

# FORMA

*Бигуди*

## *Обратная связь*

С МОМЕНТА СОЗДАНИЯ БРЕНДА InLei® МЫ ПРОВОДИМ ИСПЫТАНИЯ ПРОДУКТОВ С ВАШЕЙ ПОМОЩЬЮ.

Прежде чем приступить к массовому производству, мы протестировали более 50 пар образцов с помощью ТОПовых профессионалов Латі-индустрии по всему миру и получили от них обратную связь.

Бигуди FORMA прошли рекордное количество предпродажных тестов, постоянно изменяясь и совершенствуясь. Помимо формы валиков, работали над цветом - чтобы достичь оптимального баланса между свойствами силикона и брендовым бирюзовым цветом (да-да, пигмент влияет на свойства и гибкость силикона, нам пришлось потрудиться, чтобы создать лучший по всем показателям вариант)

Omzobbi!





# Когда?

В каких случаях мы рекомендуем использовать бигуди InLei® Forma? Это очень универсальные валики, подходящие для самых разных типов ресниц и разной формы глаз. Давайте посмотрим на конкретные примеры!

**FORMA**  
*Бигуди*

#инлейформа

*Переверните страницу*



1



Подходят для обладательниц широких и миндалевидных глаз. Создают очень выразительный эффект.

2



Деликатно перекрывают тяжелое веко: концы ресниц остаются прямыми, что позволяет сделать взгляд более открытым.

**FORMA**  
*Визуал*

#инлейформа





# Когда?

ЧАСТЬ 2

3



Валики идеально подходят как для больших, так и для округлых/выпуклых глаз.

**FORMA**  
*Визуал*

Переверните страницу





4



Идеально подходят для пряморастущих ресниц и для выравнивания ресничного ряда в единую плоскость.



5



Отлично подходят для ресниц с природным завитком, который хочется подчеркнуть!

**FORMA**  
*Beauty*

#инлейформа

Когда?

ЧАСТЬ 3

**FORMA**  
*Будущи*

#инлейформа

*Переверните страницу*





6



Валики прекрасно подходят для работы с короткими ресницами: открывают взгляд и делают его более глубоким, добавляя ресницам объема. Создают идеальную базу для дальнейшего нанесения туши FRIDA.

7



Валики прекрасно подходят для очень длинных ресниц: позволяют выровнять их от внешнего уголка к внутреннему, доводя взгляд до совершенства.



# Когда?

ЧАСТЬ 4

8

8



До



После

Подходят для создания равномерного подъема по всей линии роста ресниц.  
Эффективны для работы с ресницами средней и высокой пористости.

9

Также тестировались в работе с нижними ресницами. В некоторых случаях допустимо их использование для ламинирования нижних ресниц.



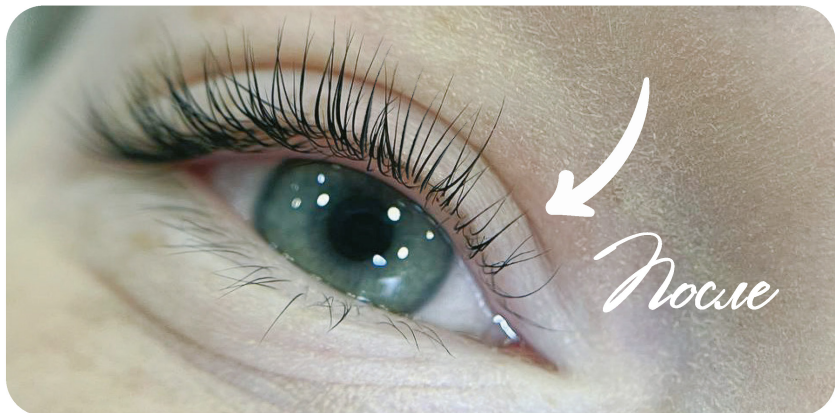
Переверните страницу



10



Валики идеально подходят для исправления ошибок, с которыми мы иногда сталкиваемся в своей работе. Благодаря уникальной форме, позволяют нам фиксировать и выравнивать лохматые и пережженные ресницы по всей их длине.





#инлейформа

9

**FORMA**  
*Бигуди*

*Нет!*

**Также есть случаи, когда мы говорим «НЕТ»**

и не рекомендуем использовать валики  
FORMA InLei®. Да, такие случаи есть!

#инлейформа

**InLei**<sup>®</sup>  
ECCELLENZA MADE IN ITALY

*Переверните страницу*







# Нет!

Валики не подходят для экстремально вниз растущих и жестких ресниц.



При таком исходнике получается легкий завиток, иногда его может быть не достаточно клиентам.



# Отличия!

Чтобы иметь полное представление о форме валиков InLei® FORMA, давайте посмотрим на различия с другими валиками InLei®.



#инлейформа

**InLei®**  
ECCELLENZA MADE IN ITALY

*Проверните страницу*

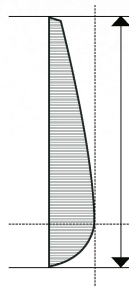


# FORMA

InLei® **FORMA**

InLei® "L1"

Разрез центральной части валиков InLei® Forma, L и L1



InLei® **FORMA**

InLei® "L"



# FORMA

*Бигуди*

## *Приложение*

Схемы нанесения состава InLei® Form 1 на валик.

### ПРЕДИСЛОВИЕ:

Чтобы понять какого изгиба мы хотим добиться и как правильно нанести состав, нужно посмотреть на валик в разрезе и кончиками пальцев почувствовать «точку перегиба». (Это будет наиболее выпуклая точка валика).



## Правила нанесения InLei® Form 1 на валике Forma:

### Правило №1



#### > СЛУЧАИ, В КОТОРЫХ НЕОБХОДИМО СОБЛЮДАТЬ ЭТО ПРАВИЛО <

Легкий прикорневой подъем

Для выравнивания прикорневой зоны, чтобы ресницы лежали в единой плоскости

Для прямо и вверх растущих ресниц с природным завитком

Перед наращиванием ресниц, чтобы выровнять прикорневую зону и слегка приподнять ресницы.

Для мужского ламинирования ресниц

### Правило №2



#### > СЛУЧАИ, В КОТОРЫХ НЕОБХОДИМО СОБЛЮДАТЬ ЭТО ПРАВИЛО <

Для создания равномерного подъема по всей линии роста ресниц

Короткие ресницы, но от природы изогнутые или перекрученные. В этом случае мы работаем над полной реструктуризацией завитка

Для прямо и вверх растущих ресниц, как с природным завитком, так и без

Концы ресниц остаются прямыми и визуально удлиняются. Деликатно перекрывают тяжелое веко



# FORMA

*Бигуди*

12

# Приложение

ЧАСТЬ 2

Правила нанесения InLei® Form 1 на валике Forma:

## Правило № 3

1-2 мм



СХЕМА НАНЕСЕНИЯ СОСТАВА InLei® FORM 1

> СЛУЧАИ, В КОТОРЫХ СЛЕДУЕТ СОБЛЮДАТЬ ЭТО ПРАВИЛО <

Ресницы во внутреннем и внешнем углу - короткие, а посередине - длинные

Ресницы во внутреннем и внешнем углу тонкие (пушковые).  
Нанесение состава в этом случае начинаем с центральной части ресничного ряда. Снимаем 1 состав сначала с внутреннего и внешнего угла, потом - с середины

*Переверните страницу*





# Правило №4

1-2 мм



СХЕМА НАНЕСЕНИЯ СОСТАВА InLei® FORM 1

## > СЛУЧАИ, В КОТОРЫХ НЕОБХОДИМО СОБЛЮДАТЬ ЭТО ПРАВИЛО <

Хотим повторить изгиб валика по всей длине ресниц

Работа с лохматыми ресницами, в том числе исправление сожжённых ресниц по всей длине.

В случае, если нужно выровнять концы: за 30-60 секунд до окончания работы 1 состава протягиваем его на кончики ресниц. Второй состав наносим начиная с кончиков и спускаемся в прикорневую зону. Второй состав наносим на всю длину ресниц.

# Правило №5

СХЕМА НАНЕСЕНИЯ СОСТАВА InLei® FORM 1



Для ресниц **8/12 мм**

Для ресниц **12/20 мм**

## > СЛУЧАИ, В КОТОРЫХ СЛЕДУЕТ СОБЛЮДАТЬ ЭТО ПРАВИЛО <

Для максимального поднятия внешних углов - «лисий эффект»

Если во внутреннем углу есть нависание неподвижного века

Подходит для ресниц со своим природным завитком, когда внутренний угол и середина растут прямо, а во внешнем – по направлению роста вниз

# FORMA

*Bucchi*

**INLei**<sup>®</sup>  
ECCellenza MADE IN ITALY

Все процедуры, включенные в это руководство, были выполнены профессиональными тренерами InLei<sup>®</sup> Family со всего мира.

*Переверните страницу*



В нашей работе нет ограничений:  
теперь ваша очередь экспериментировать  
с новыми валиками и новыми  
способами применения!



# FORMA

*forma*

**INLei<sup>®</sup>**  
ECCELLENZA MADE IN ITALY

 [InLei.ru](http://InLei.ru)  
 [inlei\\_russia](#)

