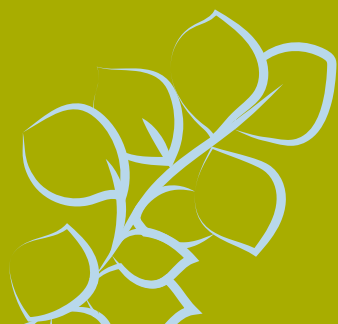




*Lash & Go*



Инструкция  
по проведению процедуры  
ламинирования и ботокса  
ресниц



1.



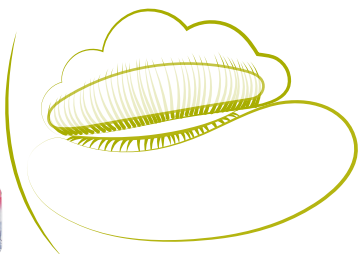
Подготовьтесь к процедуре: очистите и обезжирьте поверхность ресниц

2.



Зафиксируйте ресницы на силиконовом валике с помощью клея для ламинирования Lash&Go. Выбор валика зависит от длины ресниц, формы века и желаемого эффекта

3.



С помощью микробраша или кисти нанесите Состав для ламинирования №1 Retexturizing Cream тонким слоем на ресницы. Соблюдайте отступ от корней 1–2 мм, но не наносите состав на кончики ресниц

4.

Состояние ресниц	Время экспозиции
тонкие	8–10 мин
средней плотности	10–11 мин
жесткие, плотные	12–14 мин

Соблюдайте время экспозиции

5.



Аккуратно снимите состав чистой сухой ватной палочкой по направлению от основания ресниц к кончикам

6.



С помощью микробраша или кисти нанесите Состав для ламинирования №2 Neutralizing Cream тонким слоем на ресницы, точно повторяя зону нанесения Состава №1

# 7.

Состояние ресниц	Время экспозиции
тонкие	4–5 мин
средней плотности	5–6 мин
жесткие, плотные	6–7 мин

Соблюдайте время экспозиции

# 8.



Аккуратно снимите состав сухой ватной палочкой по направлению от основания ресниц к кончикам

# 9.



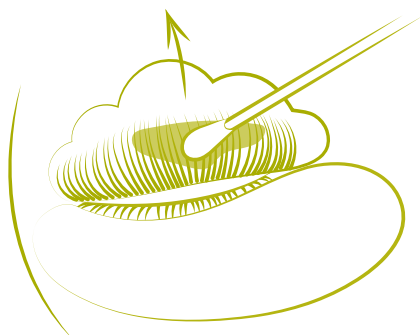
Далее проводим процедуру окрашивания ресниц: смешайте краску Lash&Go с оксидом 1,8% в пропорции 1:1 для получения однородной кремовой текстуры, не используйте металлические инструменты для смешивания

# 10.



Нанесите полученный состав на всю длину ресниц с помощью кисти, время экспозиции зависит от состояния ресниц (6–12 мин, чем хуже состояние, тем меньше время выдержки)

# 11.



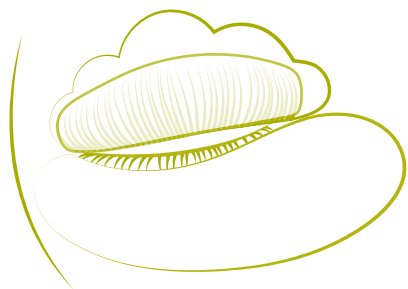
Аккуратно удалите краску сухой ватной палочкой по направлению от основания ресниц к кончикам

# 12.



Если краска попала на кожу, удалите ее с помощью ремувера краски Lash&Go

13.



Нанесите крем-ботокс Lash&Go на всю длину ресниц на 5–15 минут (в зависимости от состояния ресниц, чем хуже состояние, тем больше время выдержки)

14.



Аккуратно снимите ботокс сухой ватной палочкой по направлению от основания ресниц к кончикам

15.



С помощью микробраша или кисти нанесите Состав для ламинирования №3 Carbonizing Serum тонким слоем на ресницы, оставьте состав на 5 минут

16.



Проглаживайте ресницы микробрашем, пока они полностью не отклеятся от бигуди

17.



Прокручивающими движениями с помощью Состава №3 тщательно прочистите межресничную зону от остатков клея и краски

18.



Снимите бигуди с века: ватной палочкой, смоченной в теплой воде, протрите кожу века под валиком и снимите его

19.



Аккуратно расчешите ресницы  
щеточкой

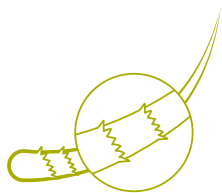
20.



Рекомендуйте клиенту для  
домашнего ухода Ухаживающий  
кондиционер для ресниц Lash&Go  
«Isabella»

## Эффект от процедуры ламинирования и ботокса ресниц

1



**Состав №1 Retexturizing Cream.**  
Раскрывает структуру ресницы  
для дальнейшего завитка

2



**Состав №2 Neutralizing Cream.**  
Фиксирует ресницы в новом,  
упругом и изящном изгибе  
по форме валика

3



**Краска для ресниц Eyelash Tint.**  
Ярко окрашивает волосы

4



**Ботокс Cream Botox.**  
Интенсивно питает  
и восстанавливает ресницы

5



**Состав №3 Carbonizing Serum.**  
Очищает ресницы, закрепляет  
результат процедуры



До процедуры



После ламинирования  
и окрашивания ресниц



После нанесения крем-ботокса  
для ресниц