

AS COMPANY
by Alina Shakhova

OPIUM COLORS

НОВАЯ ЛИНЕЙКА ПИГМЕНТОВ ОТ AS COMPANY



**Представляем Вашему вниманию новую, премиальную,
запатентованную палитру пигментов для перманентного макияжа
Opium Colors от AS Company**

Линейка Opium Colors — совершенно новый уровень, в разработке которой были использованы высококачественные ингредиенты. Основой для создания пигментов служит сырье премиум класса, разработанное для усиления глубины цвета и создания насыщенного притягательного взгляды оттенка.

Opium Colors — самый совершенный на сегодняшний момент продукт в сфере производства красок для перманентного макияжа.

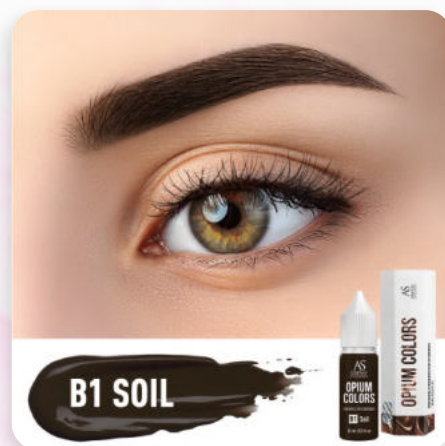
OPIUM COLORS

ЛИНЕЙКА ПИГМЕНТОВ ВКЛЮЧАЕТ В СЕБЯ



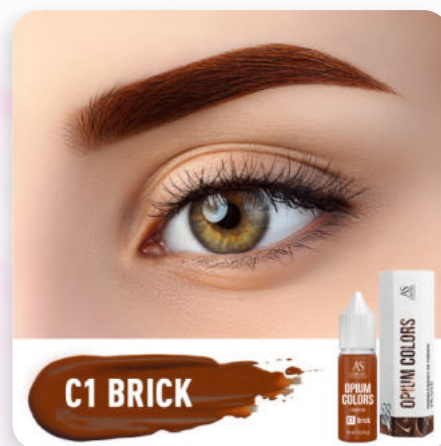
ПИГМЕНТЫ ДЛЯ ГУБ

(14 гибридных и 6 органических
пигментов для губ)



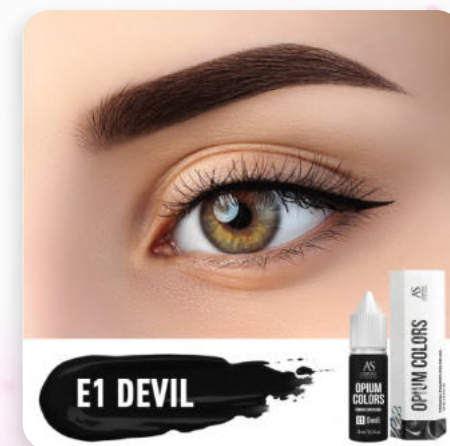
ПИГМЕНТЫ ДЛЯ БРОВЕЙ

(6 гибридных пигментов для
бровей)



КОРРЕКТОРЫ ДЛЯ БРОВЕЙ

(2 корректора)



ПИГМЕНТЫ ДЛЯ ВЕК

(1 пигмент для век)

Соединив качество и внимание к созданию цветовой палитры Opium Colors,
мы с нетерпением ждём реакций мастеров со всего мира!

ПИГМЕНТЫ ДЛЯ ГУБ

OPIUM ORGANIC



6 органических
пигментов для губ

ПИГМЕНТЫ ДЛЯ ГУБ

OPIUM ORGANIC

L-1 SINDY ORGANIC



Органика. Коричнево-розовый, спокойный цвет.

Основа: тёплая.

Применим в коже: холодная, тёплая.

Остаток: от 40% до 80%.

Консистенция: средняя.

Сочетание: самостоятельный пигмент.

Допустим в сочетании с холодными, нейтральными цветами.

Пример сочетаний: Guava, Lychee, Salmon, Pink peach, Papaya.

Техника внесения: акварельный эффект, помадный эффект.



Доступен в двух объёмах:
6 мл и 15 мл



ПИГМЕНТЫ ДЛЯ ГУБ

OPIUM ORGANIC

L6-FERRARI ORGANIC



Органика. Холодный, красный цвет, насыщенный яркий.

Основа: холодная.
Применим в коже: тёплая.
Остаток: от 40% до 80%.
Консистенция: средняя.

Сочетание: допустим в сочетании с тёплыми, нейтральными цветами.

Пример сочетаний: Sindy, Red Royal, Toffee.

Техника внесения: акварельный эффект.



Доступен в двух объёмах:
6 мл и 15 мл



ПИГМЕНТЫ ДЛЯ ГУБ

OPIUM ORGANIC

L-8 RED ROYAL ORGANIC



Органика. Багряный красный цвет.

Основа: тёплая.

Применим в коже: холодная, тёплая.

Остаток: от 40% до 80%.

Консистенция: средняя.

Сочетание: самостоятельный пигмент.

Допустим в сочетании с тёплыми, холодными и нейтральными цветами.

Пример сочетаний: Sindy, Guava, Ferrari.

Техника внесения: акварельный эффект, помадный эффект.



Доступен в двух объёмах:
6 мл и 15 мл



ПИГМЕНТЫ ДЛЯ ГУБ

OPIUM ORGANIC

L-10 DARK SCARLET ORGANIC



Органика. Багрово-красный, темный цвет.

Основа: холодная.
Применим в коже: тёплая.
Остаток: от 40% до 80%.
Консистенция: средняя.

Сочетание: допустим в сочетании с тёплыми и нейтральными цветами.

Пример сочетаний: Carrot, Almonds.

Техника внесения: акварельный эффект.



Доступен в двух объёмах:
6 мл и 15 мл



ПИГМЕНТЫ ДЛЯ ГУБ

OPIUM ORGANIC

L-15 CARROT ORGANIC



Органика. Морковный цвет.

Основа: тёплая.

Применим в коже: тёплая, холодная.

Остаток: от 40% до 80%.

Консистенция: средняя.

Сочетание: самостоятельный пигмент.

Допустим в сочетании с холодными цветами.

Пример сочетаний: Pink panther, Guava.
акварельный эффект.



Доступен в двух объёмах:
6 мл и 15 мл



ПИГМЕНТЫ ДЛЯ ГУБ

OPIUM ORGANIC

L-18 PURE MAGENTA ORGANIC



Органика. Ягодно-розовый цвет.

Основа: холодная.

Применим в коже: холодная, тёплая.

Остаток: от 40% до 80%.

Консистенция: средняя.

Сочетание: самостоятельный пигмент.

Допустим в сочетании с тёплыми и нейтральными цветами.

Пример сочетаний: Sindy, Japanese Garden, Lychee, Pink peach.

Техника внесения: акварельный эффект, помадный эффект.



Доступен в двух объёмах:
6 мл и 15 мл



ПИГМЕНТЫ ДЛЯ ГУБ

OPIUM COLORS



14 гибридных
пигментов для губ

ПИГМЕНТЫ ДЛЯ ГУБ

OPIUM COLORS

L-2 JAPANESE GARDEN



Гибриды (присутствует органика и неорганика).
Грязно-розовый цвет, приглушённый.

Основа: нейтральная.
Применим в коже: холодная, тёплая.
Остаток: от 40% до 80%.
Консистенция: средняя.

Сочетание: самостоятельный пигмент.
Допустим в сочетании с холодными,
тёплыми цветами.

Пример сочетаний: Japanese Garden, Guava,
Pink peach, Pure magenta.

Техника внесения: акварельный эффект,
помадный эффект



Доступен в двух объёмах:
6 мл и 15 мл



ПИГМЕНТЫ ДЛЯ ГУБ

OPIUM COLORS

L-3 LYCHEE



Гибриды (присутствует органика и неорганика).
Розовый нежный цвет.

Основа: нейтральная.
Применим в коже: холодная, тёплая.
Остаток: от 40% до 80%.
Консистенция: средняя.

Сочетание: самостоятельный пигмент.
Допустим в сочетании с холодными,
тёплыми цветами.

Пример сочетаний: Sindy, Japanese Garden,
Pink peach

Техника внесения: акварельный эффект,
помадный эффект.



Доступен в двух объёмах:
6 мл и 15 мл



ПИГМЕНТЫ ДЛЯ ГУБ

OPIUM COLORS

L-4 GUAVA



Гибриды (присутствует органика и неорганика).
Цвет пыльной розы, нежный холодный.

Основа: холодная.
Применим в коже: тёплая.
Остаток: от 40% до 80%.
Консистенция: средняя.

Сочетание: самостоятельный пигмент.
Допустим в сочетании с тёплыми,
нейтральными цветами.

Пример сочетаний: Lychee, Toffee, Gapanese
Garden, Sindy.

Техника внесения: акварельный эффект,
помадный эффект.



Доступен в двух объёмах:
6 мл и 15 мл



ПИГМЕНТЫ ДЛЯ ГУБ

OPIUM COLORS

L-5 TOFFEE



Гибриды (присутствует органика и неорганика).
Коричнево-розовый, румяный цвет.

Основа: тёплая.

Применим в коже: тёплая, холодная.

Остаток: от 40% до 80%.

Консистенция: средняя.

Сочетание: самостоятельный пигмент.

Допустим в сочетании с холодными,
нейтральными цветами.

Пример сочетаний: Guava, Pure magenta,
Pink panther.

Техника внесения: акварельный эффект,
помадный эффект.



Доступен в двух объёмах:
6 мл и 15 мл



ПИГМЕНТЫ ДЛЯ ГУБ

OPIUM COLORS

L-7 NAOMI



Гибриды (присутствует органика и неорганика).
Коричнево-розовый, румяный цвет.

Основа: тёплая.

Применим в коже: тёплая, холодная.

Остаток: от 40% до 80%.

Консистенция: средняя.

Сочетание: самостоятельный пигмент.

Допустим в сочетании с холодными,
нейтральными цветами.

Пример сочетаний: Guava, Pure magenta,
Pink panther.

Техника внесения: акварельный эффект,
помадный эффект.



Доступен в двух объёмах:
6 мл и 15 мл



ПИГМЕНТЫ ДЛЯ ГУБ

OPIUM COLORS

L-9 SALMON



Гибриды (присутствует органика и неорганика).
Яркий коралловый цвет.

Основа: нейтральная.
Применим в коже: холодная, тёплая.
Остаток: от 40% до 80%.
Консистенция: средняя.

Сочетание: самостоятельный пигмент.
Допустим в сочетании с холодными и нейтральными цветами.

Пример сочетаний: Guava, Pink panther.

Техника внесения: акварельный эффект.



Доступен в двух объёмах:
6 мл и 15 мл



ПИГМЕНТЫ ДЛЯ ГУБ

OPIUM COLORS

L-11 PINK PEACH



Гибриды (присутствует органика и неорганика).
Розово-персиковый цвет.

Основа: нейтральная.
Применим в коже: тёплая, холодная.
Остаток: от 40% до 80%.
Консистенция: средняя.

Сочетание: допустим в сочетании
с холодными и нейтральными цветами.

Пример сочетаний: Guava, Paraya.

Техника внесения: акварельный эффект,
помадный эффект.



Доступен в двух объёмах:
6 мл и 15 мл



ПИГМЕНТЫ ДЛЯ ГУБ

OPIUM COLORS

L-12 CHILLI PEPPERS



Гибриды (присутствует органика и неорганика).
Классический красный цвет.

Основа: нейтральная.
Применим в коже: тёплая, холодная.
Остаток: от 40% до 80%.
Консистенция: средняя.

Сочетание: самостоятельный пигмент.
Допустим в сочетании с холодными
и тёплыми цветами.

Пример сочетаний: Ferrari, Dark scarlet, Papaya.

Техника внесения: акварельный эффект,
помадный эффект.



Доступен в двух объёмах:
6 мл и 15 мл



ПИГМЕНТЫ ДЛЯ ГУБ

OPIUM COLORS

L-13 PAPAÑA



Гибриды (присутствует органика и неорганика).
Холодный сливовый цвет.

Основа: холодная.
Применим в коже: тёплая, холодная.
Остаток: от 40% до 80%.
Консистенция: средняя.

Сочетание: самостоятельный пигмент.
Допустим в сочетании с тёплыми
и нейтральными цветами.

Пример сочетаний: Sindy, Toffee.

Техника внесения: акварельный эффект,
помадный эффект.



Доступен в двух объёмах:
6 мл и 15 мл



ПИГМЕНТЫ ДЛЯ ГУБ

OPIUM COLORS

L-14 BLOOD



Гибриды (присутствует органика и неорганика).
Кроваво-розовый цвет.

Основа: нейтральная.
Применим в коже: тёплая, холодная.
Остаток: от 40% до 80%.
Консистенция: средняя.

Сочетание: самостоятельный пигмент.
Допустим в сочетании с тёплыми
и нейтральными цветами.

Пример сочетаний: Sindy, Red Royal.

Техника внесения: акварельный эффект.



Доступен в двух объёмах:
6 мл и 15 мл



ПИГМЕНТЫ ДЛЯ ГУБ

OPIUM COLORS

L-16 SKIN



Гибриды (присутствует органика и неорганика).
Телесно-бежевый цвет.

Основа: нейтральная.
Применим в коже: тёплая, холодная.
Остаток: от 40% до 80%.
Консистенция: средняя.

Сочетание: самостоятельный пигмент.
Допустим в сочетании с холодными
и нейтральными цветами.

Пример сочетаний: Japanese Garden,
Lychee, Guava.

Техника внесения: акварельный эффект.



Доступен в двух объёмах:
6 мл и 15 мл



ПИГМЕНТЫ ДЛЯ ГУБ

OPIUM COLORS

L-17 GEISHA



Гибриды (присутствует органика и неорганика).
Коричнево-красный цвет.

Основа: нейтральная.
Применим в коже: тёплая.
Остаток: от 40% до 80%.
Консистенция: средняя.

Сочетание: самостоятельный пигмент.
Допустим в сочетании с холодными
и тёплыми цветами.

Пример сочетаний: Pure magenta, Pink
panther, Papaya, Guava.

Техника внесения: акварельный эффект,
помадный эффект.



Доступен в двух объёмах:
6 мл и 15 мл



ПИГМЕНТЫ ДЛЯ ГУБ

OPIUM COLORS

L-19 ALMONDS



Гибриды (присутствует органика и неорганика).
Коричнево-ореховый цвет.

Основа: тёплая.
Применим в коже: холодная.
Остаток: от 40% до 80%.
Консистенция: средняя.

Сочетание: самостоятельный пигмент.
Допустим в сочетании с холодными
и нейтральными цветами.

Пример сочетаний: Pink panther, Lychee.

Техника внесения: акварельный эффект.



Доступен в двух объёмах:
6 мл и 15 мл



ПИГМЕНТЫ ДЛЯ ГУБ

OPIUM COLORS

L-20 PINK PANTHER



Гибриды (присутствует органика и неорганика).
Бледно-розовый, полупрозрачный цвет.

Основа: холодная.
Применим в коже: холодная, тёплая.
Остаток: от 40% до 80%.
Консистенция: средняя.

Сочетание: самостоятельный пигмент.
Допустим в сочетании с тёплыми
и нейтральными цветами.

Пример сочетаний: Sindy, Japanese Garden,
Lychee, Naomi, Pink peach.

Техника внесения: акварельный эффект,
помадный эффект.



Доступен в двух объёмах:
6 мл и 15 мл



OPIUM COLORS

ПАЛИТРА ПИГМЕНТОВ ДЛЯ ГУБ



ПИГМЕНТЫ ДЛЯ БРОВЕЙ

OPIUM COLORS

6 гибридных
пигментов для бровей



B-1 SOIL



Земляной цвет, яркий. Глубокий коричневый, темный пигмент на теплой основе, подходит для темных оттенков волос. Не использовать в чистом виде на белой, куперозной коже.

Основа: холодная.

Применим в коже: холодная, тёплая.

Применим к цвету волос: брюнет, русый, шатен.

Остаток: от 60% до 90%.

Консистенция: средняя.

Сочетание: самостоятельный пигмент. Допустим в сочетании с нейтральными и холодными пигментами.

Пример сочетаний: Horse, Wood.

Техника: волосковый метод, растушевка, напыление.



Доступен в двух объёмах:
6 мл и 15 мл



ПИГМЕНТЫ ДЛЯ БРОВЕЙ

OPIUM COLORS

B-2 BRAZIL



Мягкий спокойный цвет. Средне-коричневый пигмент на теплой основе. Подходит для русых оттенков волос. Можно использовать в чистом виде.

Основа: тёплая.

Применим в коже: холодная, тёплая.

Применим к цвету волос: брюнет, русый.

Остаток: от 60% до 90%.

Консистенция: средняя..

Сочетание: самостоятельный пигмент. Допустим в сочетании с нейтральными и холодными пигментами.

Пример сочетаний: Horse, Wood.

Техника: волосковый метод, растушевка, напыление.



Доступен в двух объёмах:
6 мл и 15 мл



ПИГМЕНТЫ ДЛЯ БРОВЕЙ

OPIUM COLORS

B-3 HORSE



Зелено-желтый цвет, истинный русый, спокойный.
Средне-коричневый цвет на холодной основе.
Можно использовать в чистом виде.

Основа: холодная.

Применим в коже: холодная, тёплая.

Применим к цвету волос: светло-русый, русый.

Остаток: от 60% до 90%.

Консистенция: средняя.

Сочетание: самостоятельный пигмент. Допустим
в сочетании с тёплыми пигментами.

Пример сочетаний: Whiskey, Soil, Brazil.

Техника: волосковый метод, растушевка, напыление.



Доступен в двух объёмах:
6 мл и 15 мл



ПИГМЕНТЫ ДЛЯ БРОВЕЙ

OPIUM COLORS

B-4 WHISKEY



Солодовый яркий цвет. Средне-коричневый пигмент на теплой основе. Можно использовать в чистом виде.

Основа: тёплая.

Применим в коже: холодная.

Применим к цвету волос: шатен.

Остаток: от 60% до 90%.

Консистенция: средняя.

Сочетание: самостоятельный пигмент. Допустим в сочетании с холодными и нейтральными пигментами.

Пример сочетаний: Horse, Wood.

Техника: волосковый метод, растушевка, напыление.



Доступен в двух объёмах:
6 мл и 15 мл



ПИГМЕНТЫ ДЛЯ БРОВЕЙ

OPIUM COLORS

B-5 PECAN



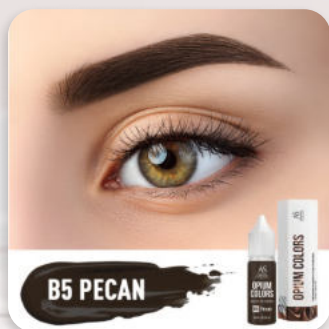
Ореховый спокойный цвет. Коричневый пигмент, имеющий натуральную основу, подходит для русоволосых. Универсальный оттенок. Можно использовать в чистом виде.

Основа: нейтральная.
Применим в коже: тёплая.
Применим к цвету волос: русый, брюнет, темный брюнет.
Остаток: от 60% до 90%.
Консистенция: средняя.

Сочетание: самостоятельный пигмент. Допустим в сочетании с тёплыми пигментами.

Пример сочетаний: Soil, Whiskey.

Техника: волосковый метод, растушевка, напыление.



Доступен в двух объёмах:
6 мл и 15 мл



ПИГМЕНТЫ ДЛЯ БРОВЕЙ

OPIUM COLORS

B-6 WOOD



Холодный серый цвет. Самый темный коричневый пигмент на холодной основе. Подходит для темноволосых. Не применять в чистом виде на холодной синюшной коже.

Основа: холодная.
Применим в коже: тёплая.
Применим к цвету волос: брюнет, темный брюнет.
Остаток: от 60% до 90%.
Консистенция: средняя.

Сочетание: для холодной кожи использовать с тёплыми пигментами.

Пример сочетаний: Soil, Whiskey.

Техника: волосковый метод, растушевка, напыление



Доступен в двух объёмах:
6 мл и 15 мл

ПИГМЕНТЫ ДЛЯ ВЕК

OPIUM COLORS

1 гибридный пигмент для век



ПИГМЕНТЫ ДЛЯ ВЕК OPIUM COLORS

E-1 DEVIL



Основа: тёплая.

Применим в коже: холодная, тёплая.

Применим к цвету волос: к любому цвету.

Остаток: от 60% до 100%.

Консистенция: средняя.

Сочетание: самостоятельный пигмент.

Допустим в сочетании с бровными пигментами.

Техника: подходит для любых видов техник.



Доступен в двух объёмах:
6 мл и 15 мл



КОРРЕКТОРЫ ДЛЯ БРОВЕЙ

OPIUM COLORS

2 гибридных корректора



ПИГМЕНТЫ ДЛЯ ВЕК

OPIUM COLORS

C-1 BRICK

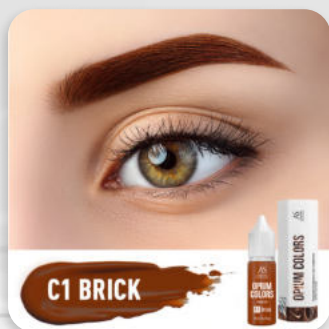


Основа: теплая.
Применим в коже: тёплая.
Применим к цвету волос: брюнет, темный брюнет.
Остаток: от 60% до 90%.
Консистенция: средняя.

Сочетание: для холодной кожи использовать с тёплыми пигментами.

Пример сочетаний: Soil, Whiskey.

Техника: волосковый метод, растушевка, напыление.



Доступен в двух объёмах:
6 мл и 15 мл



КОРРЕКТОРЫ ДЛЯ БРОВЕЙ

OPIUM COLORS

C-2 TINA

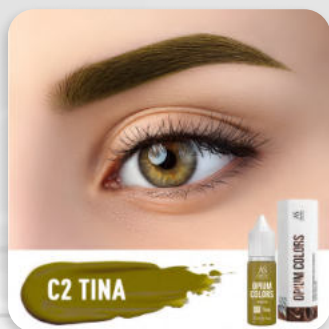


Основы: холодная.
Применить в коже: тёплая.
Применить к цвету волос: брюнет, темный брюнет.
Остаток: от 60% до 90%.
Консистенция: средняя.

Сочетание: для холодной кожи использовать с тёплыми пигментами.

Пример сочетаний: Soil, Whiskey.

Техника: волосковый метод, растушевка, напыление.



Доступен в двух объёмах:
6 мл и 15 мл





AS COMPANY

by Alina Shakhova